

DRAWING **18-21**
NOW PARIS **MARS**



LES 20 ANS DU
SALON DU DESSIN
CONTEMPORAIN
CARREAU DU TEMPLE, PARIS 3

APPEL À CANDIDATURE : JUSQU'AU 25 SEPTEMBRE 2026

[CLICK HERE FOR ENGLISH VERSION](#)

SOMMAIRE

LES 20 ANS DE DRAWING NOW PARIS	3
LE COMITÉ DE SÉLECTION	4
LES CRITÈRES DE SÉLECTION	5
LE PRIX DRAWING NOW PARIS	6
LES PARCOURS	7
MATRICE	
ART FABER	
C-E-A	
LES SECTEURS	8
GÉNÉRAL	
PROCESS & DIGITAL	
INCEPTION	
VOTRE CANDIDATURE	10
LES PRESTATIONS	10
LE PROGRAMME VIP	11
DATES CLÉS	11
CONTACTS	12

LES 20 ANS DE DRAWING NOW PARIS

**DU 16 AU 21 MARS 2027
AU CARREAU DU TEMPLE, 3^E ARR.
20 ANS, ÇA SE DESSINE !**

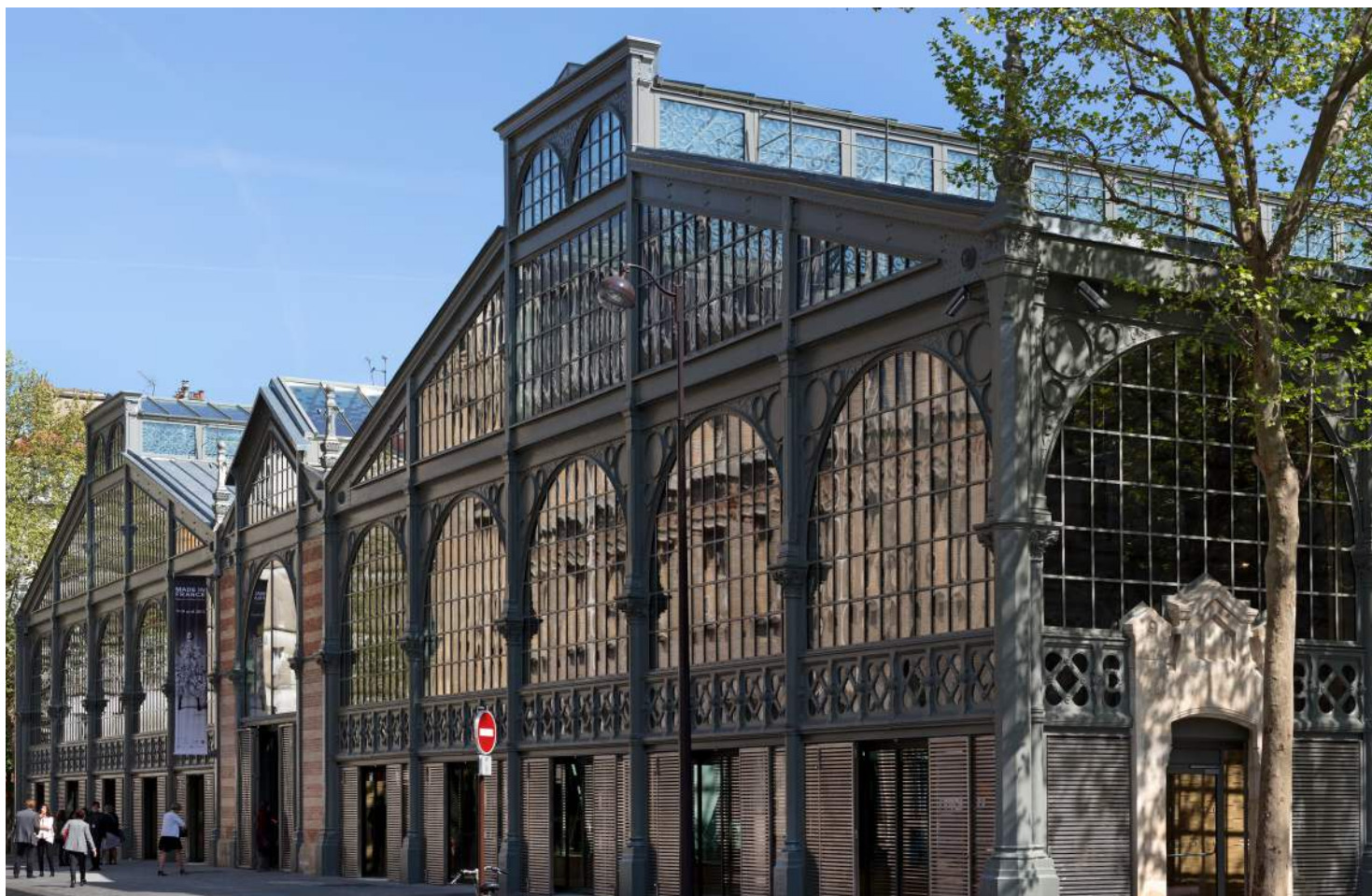
Fondée en 2007 par Christine Phal, Drawing Now Paris est la première foire d'art contemporain en Europe entièrement dédiée au dessin. Depuis ses débuts, elle suit, révèle et célèbre toutes les métamorphoses de ce médium aussi libre qu'inventif.

Pour sa **20^e édition anniversaire**, Drawing Now Paris voit les choses en grand : plus de **70 galeries internationales réunies au Carreau du Temple**, avec des artistes aux pratiques multiples, entre redécouvertes historiques, nouvelles écritures graphiques et expérimentations contemporaines.

Talks, performances, rencontres professionnelles, exposition... cette édition anniversaire promet de faire vibrer le dessin sous toutes ses formes. Ligne après ligne, geste après geste, le salon affirme plus que jamais le dessin comme un terrain de jeu, de recherche et de liberté, traversé par les grands enjeux esthétiques, techniques et sociétaux de notre époque.

Depuis 20 éditions, **Drawing Now Paris** confirme son rôle de rendez-vous incontournable pour les artistes, les galeries, les collectionneurs et tous les curieux de création contemporaine.

Les candidatures se font en ligne sur drawingnowparis.com et sont ouvertes jusqu'au 25 septembre 2026.



LE COMITÉ DE SÉLECTION

Depuis la première édition, la sélection des galeries qui exposent à Drawing Now Paris est effectuée par un comité indépendant — sans aucune personne de l'équipe, ni aucune galerie — formé par des professionnel·le·s de l'art et du dessin contemporains.



JOANA P. R. NEVES

Directrice du Think Tank

Auteure et commissaire indépendante à Londres, a dirigé des galeries internationales et organisé des expositions en France et à l'étranger. Elle a également obtenu un doctorat en 2020 à l'université de Kingston intitulé *Following the Indexical Line*, Etienne-Jules Marey, Douglas Huebler and Sol LeWitt.



JENNY GRASER

Conservatrice des XX^e et XXI^e siècles au musée des beaux-arts de Leipzig

De 2020 à 2025, elle a été conservatrice pour l'art contemporain au Kupferstichkabinett de Berlin, où elle a notamment organisé les expositions sur Tomas Schmit, Ruth Wolf-Rehfeldt et la collection de la Schering Stiftung.



PHILIPPE PIGUET

Critique d'art et commissaire indépendant Historien, critique d'art et commissaire d'exposition

Indépendant, Philippe Piguet est chargé de la programmation en art contemporain de la Chapelle de la Visitation de Thonon-les-Bains). Commissaire Général du festival Normandie Impressionniste 2020 & 2024, il collabore régulièrement à la revue *Art absolument* depuis 2002.



CLAUDINE GRAMMONT

Cheffe de service du Cabinet d'art graphique du Centre Georges Pompidou

Docteure en histoire de l'art contemporain et reconnue comme une spécialiste de l'œuvre d'Henri Matisse et a été directrice du Musée Matisse de Nice de 2016 à 2023. Membre de l'Institut, correspondante pour le dessin de l'Académie des Beaux-Arts.



CHRISTOPHE BILLARD

Consultant en art et philanthropie

Directeur de banque privé pendant près de 25 ans, co-fondateur du projet solidaire « Les Amis des Artistes » visant à soutenir les artistes plasticiens mis en difficulté par la crise Covid et président de l'Association des Amis de l'Imprimerie Idem. Il anime des cours sur le financement de l'économie culturelles à l'IESA.



FRÉDÉRIC DE GOLDSCHMIDT

Collectionneur d'art contemporain

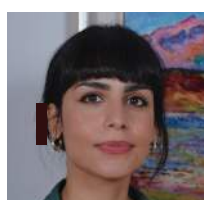
Après des études supérieures en gestion, communication et anthropologie, il a travaillé dans les médias, l'immobilier et le cinéma. Il collectionne l'art contemporain depuis 2008 et organise régulièrement des expositions à Bruxelles, notamment *Not Really Really* et *Inaspettatamente* avec Grégory Lang.



PASCAL NEVEUX

Directeur du Fonds Régional d'Art Contemporain Picardie

Il préside depuis 2013 l'association *Marseille Expos*, réseau de plus de quarante lieux d'art contemporain, musées, centres d'art et galeries. Depuis 2018, il préside le *Cipac*, fédération nationale des professionnels de l'art contemporain et représente la fédération au Conseil national des professions des arts visuels (CNPAV) depuis sa création.



PAMELLA GUERDAT

Historienne de l'art et conservatrice adjointe Beaux-Arts au Musée Jenisch Vevey

Historienne de l'art spécialisée en histoire des collections et en muséologie, Pamela Guerdat est actuellement doctorante, conservatrice adjointe Beaux-Arts au Musée Jenisch Vevey et responsable de la recherche de provenance. Ses activités ont principalement trait au collectionnisme, au marché de l'art ainsi qu'au dessin moderne et contemporain.

LES CRITÈRES DE SÉLECTION

Seules les galeries sélectionnées par le comité de sélection seront admises à exposer à l'édition 2027 de Drawing Now Paris. Une attention particulière sera portée aux candidatures des galeries historiques des premières éditions.

L'acceptation de la candidature de la galerie se fait sur le dossier présenté au comité de sélection. Le projet soumis ne pourra donc faire l'objet d'aucun changement. Il est à préciser qu'aucun multiple, hormis la vidéo, n'est admis sur la foire.

Vous avez la possibilité de candidater à un ou deux secteurs au choix. Le comité de sélection se réserve le droit d'accepter votre candidature pour un secteur uniquement sur les deux candidats.

Le comité de sélection qui opérera la sélection sur la base des critères suivants :

- la qualité de l'artiste en focus proposé.e ;
- le bon équilibre du contenu de la foire ;
- l'adéquation entre l'orientation de la foire et celle de la galerie ;
- la disponibilité des différents espaces d'exposition ;
- l'adéquation entre la proposition de la galerie et la section dans laquelle la galerie a candidaté.

Nous vous remercions de choisir vos images avec soin (visuels de qualité et en bonne définition) pour un meilleur rendu de votre projet. Un plan de stand ou Sketch 3D est apprécié.

Une attention particulière devra être portée à l'accrochage des œuvres et à leur présentation au visitorat. La direction artistique se réserve le droit de contrôler cet accrochage. Le comité de sélection détient tous pouvoirs pour faire retirer des œuvres qui ne seraient pas conformes au dossier présenté par la galerie exposante.



LE PRIX DRAWING NOW

Depuis 15 ans, le Prix Drawing Now célèbre la création contemporaine en mettant en lumière le rôle de pionnier des galeries en récompensant le talent d'un·e artiste présenté·e lors du salon.

En 2026, **Conté à Paris**, maison historique dédiée au dessin, s'associe au Prix Drawing Now en tant que partenaire officiel, portant ainsi la dotation du Prix à **20 000 euros** :

- 5 000 euros de dotation pour l'artiste lauréat·e ;
- 5 000 euros de dotation matérielle chez Conté à Paris répartis entre les nommé·es au Prix ;
- 10 000 euros d'aide à la production pour une exposition de 3 mois au Drawing Lab et l'édition d'un catalogue monographique.

Cinq artistes seront choisi·e·s, parmi les focus ou soloshow, en amont du salon par le comité de sélection du Prix et annoncé·e·s courant janvier/ décembre 2027.

Le Prix Drawing Now s'ouvre à tous les artistes sans contrainte de focus ni de génération dès lors qu'il sont représenté au moins sur 30 % du stand.

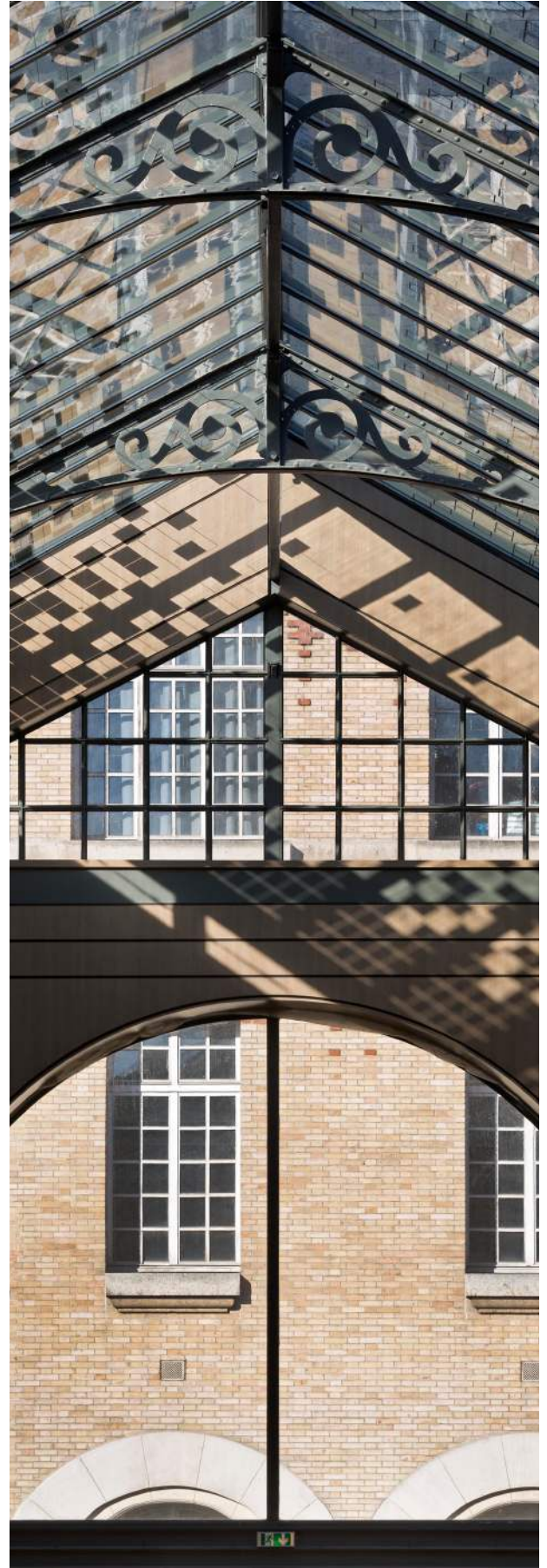
Le comité de sélection du Prix est composé du comité de sélection du salon et est soutenu par la Conté à Paris.

Lors du salon, ce comité se réunira dès le mercredi 17 mars 2027 après avoir vu les travaux des cinq artistes nommé·e·s sur les stands des galeries pour choisir le futur·e lauréat·e.

THINK TANK

Cette année, **Drawing Now Paris lance son Think Tank** autour du dessin, pensé comme un espace international de circulation des idées, de partage d'expertises et de coopération entre commissaires d'exposition, directeurs d'institutions, conservateurs, curateurs et chercheurs.

Au programme :
Conférences, webinaires, publications, projets collaboratifs avec un moment de déploiement privilégié au moment de Drawing Now Paris.



LE PARCOURS MATRICE (FEMMES DU DESSIN)

Fort de son succès le parcours revient cette année sur le thème : les femmes du dessin.

Les galeries pourront faire cette proposition en même temps que leur dossier de candidature, ou postérieurement à leur sélection.

Le choix des œuvres soumises par les galeries sera fait par Joana P. R. Neves et un comité de sélection composé de deux professionnels de l'art contemporain.

Les galeries sélectionnées bénéficieront d'un texte et d'une signalétique aux côtés de l'œuvre sélectionnée. Ainsi nous mobilisons les visiteurs, professionnels ou amateurs, à faire histoire ensemble – une histoire du dessin inclusive, diverse, multiple.

LE PARCOURS C-E-A

Le programme CURARE est un partenariat avec le C-E-A (Association française des commissaires d'exposition), consistant en un appel à candidature pour un.e commissaire d'exposition attaché.e au secteur du niveau -1. Le programme se décline en un texte d'analyse de chaque secteur, ainsi qu'une sélection d'œuvres, visibles par le biais d'une signalétique attirée, illustrant les tendances relevées par le commissaire d'exposition sélectionné.e.

LE PARCOURS ART FABER

En partenariat avec le collectif Art Faber, ce parcours invite à découvrir des œuvres autour des mondes du travail, de l'entreprise et de l'économie, de l'agriculture aux services, en passant par l'industrie et la technologie. Art Faber recherche des œuvres, figuratives ou abstraites, réalistes ou dystopiques, laudatives ou critiques, interrogeant la manière dont le dessin représente et encadre les mondes économiques et professionnels.

Un comité composé de membres du collectif Art Faber : Grégory Desauvage, Edith Chabre, Pascal Ybert de Christine Phal et de Joana P. R. Neves sélectionnera les œuvres du parcours à partir des propositions soumises par les galeries dans leur dossier de candidature.

La participation à ce parcours sera annoncée courant janvier.

LES SECTEURS

SECTEUR GÉNÉRAL

Première immersion dans le salon

Destiné aux galeries présentant un solo show ou mettant particulièrement en avant un·e artiste sur leur stand. Ce secteur valorise des propositions curatoriales fortes tout en offrant une visibilité aux autres artistes représentés par la galerie.

Informations pratiques

— Emplacement : Verrière du Carreau du Temple (rez-de-chaussée)

— Surface : 15 à 40 m²

— Tarif : 400 € HT/m²

— Focus : solo show ou artiste occupant au minimum 30 % du stand

SECTEUR INCEPTION

Les scènes émergentes du dessin

Nouveau secteur dédié aux projets émergents : jeunes galeries, artistes en début de carrière, propositions curatoriales inédites ou prises de risque. Pensé comme une porte d'entrée vers la foire, Inception offre une visibilité privilégiée aux tendances qui façonnent la scène du dessin de demain.

Informations pratiques

— Emplacement : Niveau -1 du Carreau du Temple

— Surface : 10 à 30 m²

— Tarif : 200 € HT/m²

SECTEUR PROCESS

Quand le dessin sort du cadre

Process explore les territoires élargis du dessin et ses dialogues avec d'autres médiums et disciplines : photographie, animation, architecture, pédagogie, recherche ou histoire. Un espace dédié aux pratiques expérimentales et transversales.

Informations pratiques

— Emplacement : Niveau -1 du Carreau du Temple

— Surface : 12 à 30 m²

— Tarif : 300 € HT/m²

SECTEUR DIGITAL

Le dessin à l'ère des nouvelles technologies

Pensé comme un zoom dans le secteur Process, le secteur Digital met en lumière les artistes qui utilisent les technologies numériques comme outil, sujet ou espace de création. Intelligence artificielle, réalité virtuelle, animation, systèmes interactifs ou pratiques génératives y révèlent de nouvelles façons de dessiner.

Informations pratiques

— Emplacement : Niveau -1 du Carreau du Temple

— Surface : 10 à 20 m²

— Tarif : 200 € HT/m²

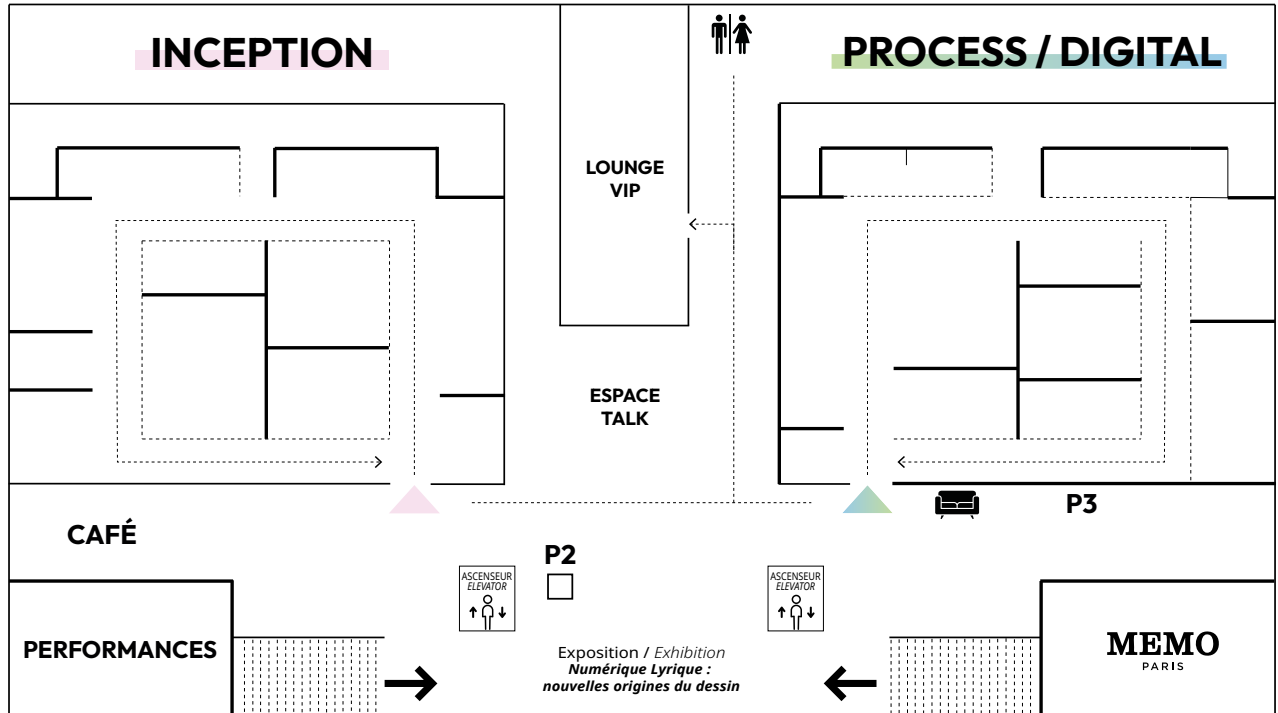
Vous pouvez avoir un stand dans le secteur digital ainsi que dans général.

Pour postuler pour ces secteurs, vous devez renseigner :

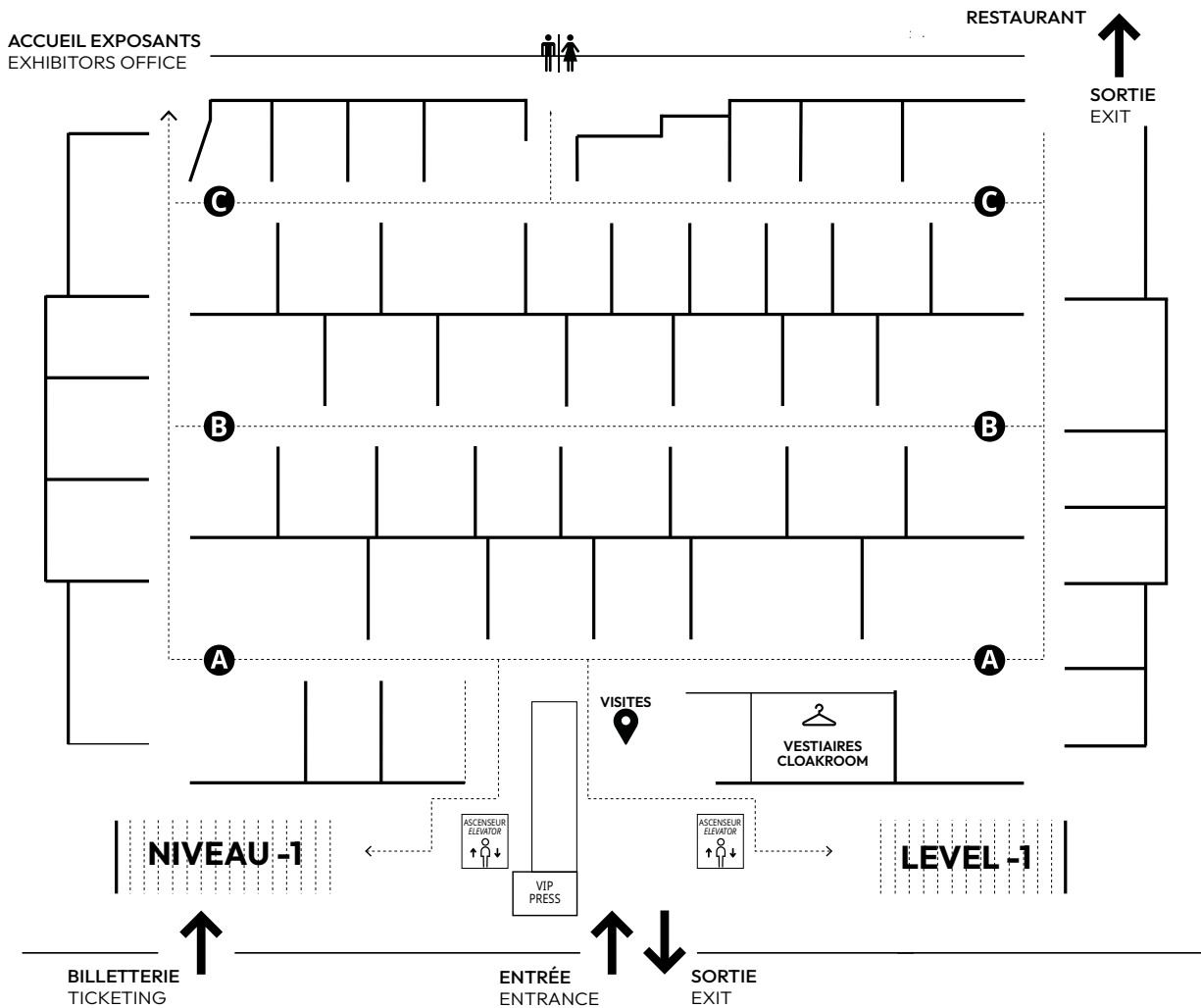
1. la surface souhaitée (vous pouvez préciser si vous souhaitez un stand en angle : auquel cas vous aurez à payer la cloison d'angle);
2. le prix moyen des œuvres du stand;
3. le ou les artistes présenté·e·s sur votre stand (CV complet et texte de présentation du travail);
4. le projet spécifique de votre stand ou le projet autour de votre artiste focus si vous postulez en général ; (texte de 500 caractères maximum);
5. un texte de motivation pour le prix Drawing Now Paris (pour l'artiste de votre choix représentant au moins 30% de votre stand)
6. et joindre un minimum de 10 visuels légendés en haute définition.

**La direction se réserve le droit de proposer une surface plus petite ou plus grande (+/- 10%) que celle demandée.*

NIVEAU / LEVEL -1



REZ-DE-CHAUSSÉE / GROUND FLOOR (0)



VOTRE CANDIDATURE

FRAIS DE CANDIDATURE ET FRAIS DE SERVICE

Vous devez joindre à votre demande 150€ TTC de frais de candidature par chèque ou par virement. Sans cet acompte, les demandes ne seront pas étudiées. Les frais de candidature ne sont pas remboursés en cas de refus.

500€ de frais de service sont appliqués pour les prestations de communication et de suivi des dossiers.

RAPPEL DES POSSIBILITÉS ACCESSIBLES SELON LE SECTEUR CHOISI :

Si vous postulez dans le secteur général (RDC) :

- Votre artiste en soloshow ou qui représente au moins 30% de votre stand est éligible au **Prix Drawing Now 2027**. Merci d'indiquer dans votre candidature la motivation de l'artiste pour le Prix.
- Possibilité de postuler au **Parcours Matrice** et au **Parcours Art Faber**.

Si vous postulez dans les secteurs Process & Digital ou Inception (R-1) :

- Votre artiste qui représente au moins 30% de votre stand est éligible au **Prix Drawing Now 2027**. Merci d'indiquer dans votre candidature la motivation de l'artiste pour le Prix.
- Possibilité d'être intégré-e au **parcours C-E-A**.
- Possibilité de postuler au **Parcours Matrice** et au **Parcours Art Faber**.

Le niveau R-1 du Carreau du Temple constitue un véritable centre névralgique du salon. Pendant les 5 jours de Drawing Now Paris, il accueille conférences, talks, performances, soirées privées et Club VIP, garantissant une circulation dense et continue des publics.

Nous vous remercions de prendre connaissance des conditions générales indiquées dans le formulaire de candidature, en particulier des dispositions relatives aux annulations.

LES PRESTATIONS

COMMUNICATION

- Votre plateforme exposant pour mettre à jour votre page galerie sur drawingnowparis.com
- Kit de communication : affiche, flyers et kit réseaux sociaux
- Invitation : VIP, professionnelles, vernissage, journée et artistes
- Badges exposants (en fonction de la taille de votre stand)
- Accès WIFI gratuit
- Catalogue en ligne 10 visuels légendés en haute définition.

TECHNIQUES

- Chaque stand a une dotation initiale :
- un spot tous les 6 m², HQI 70, restitution 300 watts;
 - des cloisons hauteur 2,50 m, coton gratté blanc à l'intérieur pour les secteurs du niveau -1 et 3,0m pour le RDC;
 - une enseigne type drapeau en hauteur.
- Non inclus sur votre stand : prise de courant, coffret électrique ou moquette au sol. Toute dégradation (trous, peintures...) sera facturée.

AMÉNAGEMENTS

SUPPLÉMENTAIRES

- Cloison bois 155 € HT
 - Renfort de cloison 100 € HT
 - Porte réserve 200 € HT
 - Rideau réserve 60 € HT
 - Spot supplémentaire 80 € HT
 - Coton gratté de couleur 45 € HT
 - Prise de courant 250 € HT
- (tarifs susceptibles de modifications)*

VOS COLLECTIONNEURS VIP

Drawing Now Paris propose à ses collectionneurs et aux VIP des galeries un programme privilégié tout au long de la foire.

Chaque galerie a également la possibilité d'inviter un collectionneur international à séjourner dans un des hôtels de la Drawing Hotels Collection. Cette offre comprend un petit-déjeuner offert, un pass VIP avec accès privilégié à la foire, ainsi que l'accès aux visites privées du programme VIP.

Le programme VIP : visites privées d'institutions, de musées, de résidences d'artistes et de lieux culturels partenaires. Ces rendez-vous offrent des moments d'échange privilégiés avec les artistes, commissaires, collectionneurs et professionnels du secteur.

Sur la foire, les VIP disposent d'un accès au salon VIP, espace de rencontre et de détente au cœur de l'événement, avec une coupe de champagne offerte.

LES DATES CLÉS DE 2027

25 SEPTEMBRE 2026

date limite de candidature

OCTOBRE 2026

délibération du comité de sélection

NOVEMBRE 2026

annonce des résultats

règlement de l'acompte de paiement du stand

JANVIER 2027

implantation des stands

FÉVRIER 2027

règlement du solde et des aménagements supplémentaires

MARDI 16 MARS 2027

journée de montage

MERCREDI 17 MARS 2027

vernissage

DU JEUDI 18 MARS AU DIMANCHE 21 MARS 2027 :

ouverture au public

DIMANCHE 21 MARS 2027 19H – 21H45

démontage



CONTACTS

Pour toute question relative à votre candidature, n'hésitez pas à contacter :

CARINE TISSOT

Directrice générale
carine.tissot@drawingsociety.org
+33 (0)6 64 16 41 72


JOANA P. R. NEVES

Directrice du Think Tank
joana.neves@drawingsociety.org
+44 7 307 26 22 66

SOPHIE GUIGNARD

Cheffe de projets salons
sophie.guignard@drawingsociety.org
+33(0)7 86 49 57 50

Pour cette 20^e édition anniversaire, notre agence presse est [Pierre Laporte Communication](#).



Drawing Now Paris est organisé par
DS OFFICE :

12, rue Jules Guesde
75014 Paris, France

info@drawingnowparis.com
+33 (0)1 45 38 51 15

drawingnowparis.com
réseaux sociaux : @drawingnowparis

**DRAWING
NOW PARIS**

**18-21
MARCH**



**20 YEARS OF THE
CONTEMPORARY
DRAWING FAIR**

CARREAU DU TEMPLE, PARIS 3

CALL FOR APPLICATIONS: UNTIL SEPTEMBER 25, 2026

SUMMARY

20 YEARS OF DRAWING NOW PARIS 15

THE SELECTION COMMITTEE 16

SELECTION CRITERIA 17

THE DRAWING NOW PARIS AWARD 18

THE CIRCUITS 19

 MATRIX

 ART FABER

 C-E-A

THE SECTORS 20

 GENERAL

 PROCESS & DIGITAL

 INCEPTION

YOUR APPLICATION 22

SERVICES 22

THE VIP PROGRAMME 23

KEY DATES 23

CONTACTS 24

CELEBRATING 20 YEARS OF DRAWING NOW PARIS

MARCH 16–21, 2027
CARREAU DU TEMPLE, 3^E ARR.
20 YEARS, LET'S CELEBRATE!

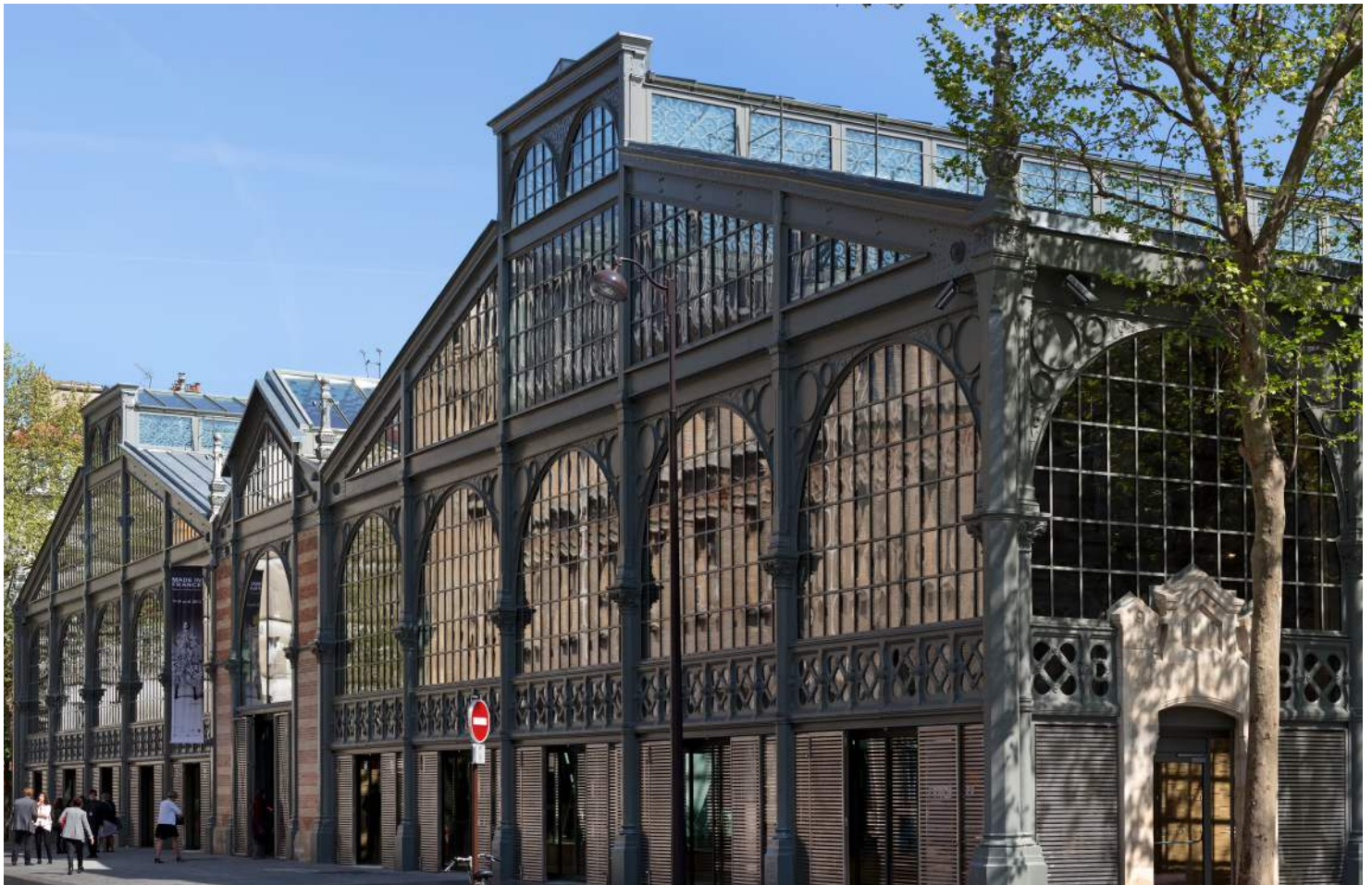
Fondée en 2007 par Christine Phal, Drawing Now Paris est la première foire d'art contemporain en Europe. Founded in 2007 by Christine Phal, Drawing Now Paris is Europe's first contemporary art fair entirely dedicated to drawing. Since its inception, it has tracked, revealed, and celebrated all the transformations of this medium, which is as free as it is inventive.

For its **20th anniversary edition**, Drawing Now Paris is **thinking big**: more than **70 international galleries gathered at the Carreau du Temple**, featuring artists with diverse practices, ranging from historical rediscoveries to new graphic styles and contemporary experiments.

Talks, performances, professional networking, exhibitions... this anniversary edition promises to bring drawing to life in all its forms. Line by line, gesture by gesture, the fair affirms more than ever drawing as a playground, a space for exploration and freedom, shaped by the major aesthetic, technical, and societal challenges of our time.

Over the course of 20 editions, Drawing Now Paris has cemented its role as an essential gathering for artists, galleries, collectors, and anyone curious about contemporary creation.

Applications are submitted online at drawingnowparis.com and are open until **September 25, 2026**.



THE SELECTION COMMITTEE

Since its first edition, the selection of galleries exhibiting at Drawing Now Paris has been made by an independent committee—composed of no members of the organizing team or gallery representatives—made up of professionals in the fields of contemporary art and drawing.



JOANA P. R. NEVES

Director of Think Tank

An independent writer and curator based in London, she has directed international galleries and organized exhibitions in France and abroad. She also earned a Ph.D. in 2020 from Kingston University with a dissertation titled "Following the Indexical Line: Etienne-Jules Marey, Douglas Huebler, and Sol LeWitt".



JENNY GRASER

Curator of 20th- and 21st-Century Art at the Leipzig Museum of Fine Arts

From 2020 to 2025, she served as curator of contemporary art at the Kupferstichkabinett in Berlin, where she organized exhibitions on Tomas Schmit, Ruth Wolf-Rehfeldt, and the Schering Foundation collection, among others.



PHILIPPE PIGUET

Art critic and independent curator Historian, art critic, and exhibition curator

As an independent curator, Philippe Piguet is responsible for the contemporary art programming at the Chapelle de la Visitation in Thonon-les-Bains. He is the General Curator of the 2020 and 2024 Normandie Impressionniste festival and has been a regular contributor to the magazine "Art absolument" since 2002.



CLAUDINE GRAMMONT

Head of the Graphic Arts Department at the Centre Georges Pompidou

She holds a doctorate in contemporary art history and is recognized as an expert on the work of Henri Matisse; she served as director of the Matisse Museum in Nice from 2016 to 2023. She is a member of the Institut and a correspondent for drawing at the Académie des Beaux-Arts.



CHRISTOPHE BILLARD

Art and Philanthropy Consultant

A private banking director for nearly 25 years, co-founder of the charitable initiative "Les Amis des Artistes," which aims to support visual artists struggling due to the COVID-19 crisis, and president of the Association des Amis de l'Imprimerie Idem. He teaches courses on financing the cultural economy at IESA.



FRÉDÉRIC DE GOLDSCHMIDT

Contemporary art collector

After completing his graduate studies in business administration, communication, and anthropology, he worked in the media, real estate, and film industries. He has been collecting contemporary art since 2008 and regularly organizes exhibitions in Brussels, including "Not Really Really" and "Iaspettatamente" with Grégory Lang.



PASCAL NEVEUX

Director of the Picardy Regional Contemporary Art Fund

Since 2013, he has served as president of Marseille Expos, a network of more than forty contemporary art venues, museums, art centers, and galleries. Since 2018, he has served as president of CIPAC, the national federation of contemporary art professionals, and has represented the federation on the National Council of Visual Arts Professions (CNPAV) since its inception.



PAMELLA GUERDAT

Art historian and Assistant Curator of Fine Arts at the Musée Jenisch Vevey

An art historian specialising in the history of collections and museology, Pamela Guerdat is currently a doctoral candidate, Assistant Curator of Fine Arts at the Musée Jenisch Vevey, and Head of Provenance Research. Her work focuses primarily on collecting practices, the art market, and modern and contemporary drawing.

SELECTION CRITERIA

Only galleries selected by the Selection Committee will be admitted to exhibit at the 2027 edition of Drawing Now Paris. Special attention will be given to applications from galleries that took part in the fair's early editions.

Acceptance of the gallery's application is based on the file submitted to the Selection Committee. The submitted project may therefore not be subject to any changes. Please note that no multiples, except for video, are permitted at the fair.

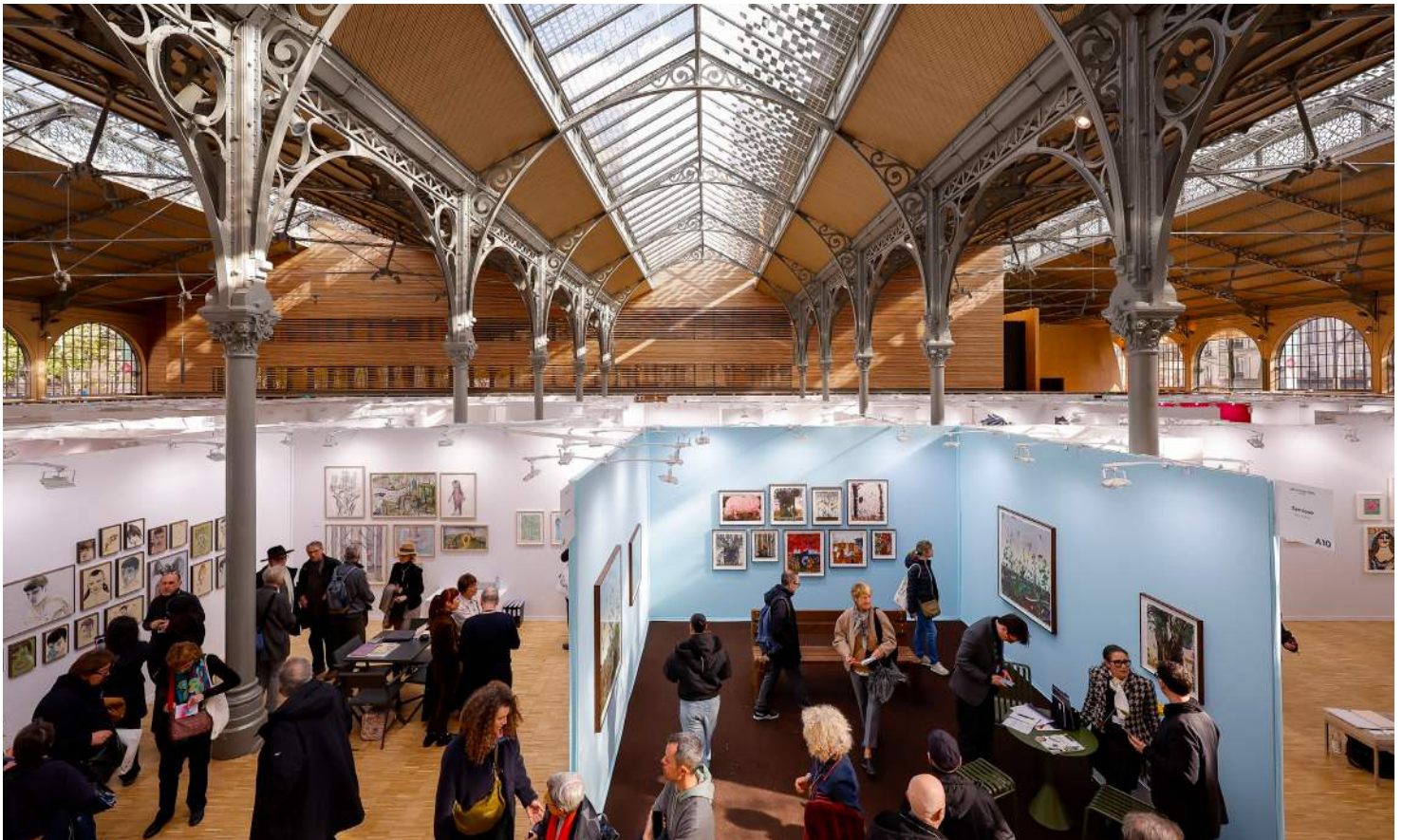
You may apply to one or two sectors of your choice. The Selection Committee reserves the right to accept your application for only one of the two sectors applied for.

The Selection Committee will make its selection based on the following criteria:

- the quality of the proposed focus artist;
- the overall balance of the fair's content;
- the alignment between the orientation of the fair and that of the gallery;
- the availability of the different exhibition spaces;
- the suitability of the gallery's proposal for the section to which the gallery has applied.

We kindly ask you to choose your images carefully — high-quality visuals in good definition — to ensure the best presentation of your project. A booth plan or 3D sketch is appreciated.

Particular attention should be paid to the hanging of the works and their presentation to visitors. The Artistic Direction reserves the right to review this hanging. The Selection Committee has full authority to request the removal of any works that do not comply with the file submitted by the exhibiting gallery.



THE DRAWING NOW AWARD

For the past 15 years, the Drawing Now Prize has celebrated contemporary creation by highlighting the pioneering role of galleries and rewarding the talent of an artist presented at the fair.

In 2026, Conté à Paris, the historic house dedicated to drawing, joins the Drawing Now Prize as an official partner, bringing the total prize endowment to €20,000:

- €5,000 awarded to the winning artist;
- €5,000 in material support from Conté à Paris, shared among the artists nominated for the Prize;
- €10,000 in production support for a three-month exhibition at the Drawing Lab, accompanied by the publication of a monographic catalogue.

Five artists will be selected ahead of the fair by the Prize selection committee, from among the artists presented on the galleries' stands, and will be announced in January 2027.

The Drawing Now Prize is now open to all artists, with no restriction regarding focus, solo show or generation, provided that they are represented on at least 30% of the stand.

The Prize selection committee is composed of the fair's selection committee and is supported by Conté à Paris.

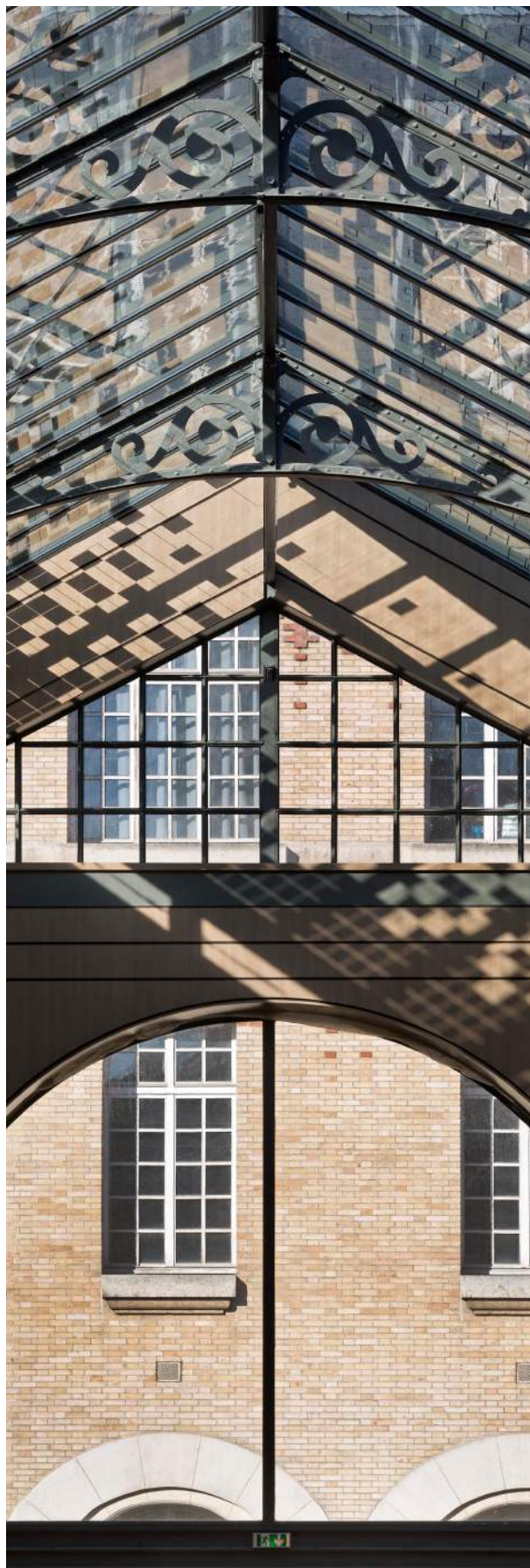
During the fair, the committee will meet on Wednesday, 17 March 2027, after viewing the works of the five nominated artists on the galleries' stands, in order to select the future winner.

THINK TANK

This year, **Drawing Now Paris is launching its Think Tank** dedicated to drawing, conceived as an international space for the circulation of ideas, the sharing of expertise, and cooperation between exhibition commissioners, institution directors, museum professionals, curators, and researchers.

Programme:

Conferences, webinars, publications, and collaborative projects, with a special focus during Drawing Now Paris.



THE MATRIX CIRCUIT (WOMEN IN DRAWING)

Following its success, the route returns this year with a new theme: Women in Drawing.

Galleries may submit a proposal either together with their application file or just after their selection.

The works submitted by the galleries will be selected by Joana P. R. Neves and a committee composed of two contemporary art professionals.

Selected galleries will benefit from a dedicated text and signage displayed alongside the chosen work.

Through this initiative, we invite visitors — whether professionals or art lovers — to take part in writing history together: an inclusive, diverse and multifaceted history of drawing.

THE C-E-A CIRCUIT

The CURARE programme is a partnership with C-E-A, the French Association of Exhibition Curators, based on an open call for an exhibition curator attached to the sectors located on level -1.

The programme includes an analytical text on each sector, as well as a selection of works, highlighted through dedicated signage, illustrating the trends identified by the selected curator.

THE ART FABER CIRCUIT

In partnership with the Art Faber collective, **this route invites visitors to discover works exploring the worlds of work, business and the economy, from agriculture to services, industry and technology.**

Art Faber is looking for works whether figurative or abstract, realistic or dystopian, laudatory or critical, that question the ways in which drawing represents and frames economic and professional worlds.

A committee composed of members of the Art Faber collective, Grégory Desauvage, Édith Chabre and Pascal Ybert, together with Christine Phal and Joana P. R. Neves, will select the works for the route from proposals submitted by galleries in their application files.

Participation in this route will be announced in January.

THE SECTORS

GENERAL SECTOR

A first immersion in the fair

Designed for galleries presenting a solo show or placing particular emphasis on one artist on their booth. This sector highlights strong curatorial proposals while also offering visibility to the other artists represented by the gallery.

Practical information

- Location: Glass-roofed hall of the Carreau du Temple, ground floor
- Surface area: 15 to 40 sq. m
- Rate: €400 excl. VAT/sq. m
- Focus: solo show or artist occupying at least 30% of the booth

INCEPTION SECTOR

Emerging scenes in drawing

A new sector dedicated to emerging projects: young galleries, early-career artists, original curatorial proposals or risk-taking projects. Conceived as an entry point to the fair, Inception offers privileged visibility to the trends shaping the drawing scene of tomorrow.

Practical information

- Location: Level -1 of the Carreau du Temple
- Surface area: 10 to 30 sq. m
- Rate: €200 excl. VAT/sq. m

PROCESS SECTOR

When drawing moves beyond the frame

Process explores the expanded territories of drawing and its dialogues with other media and disciplines: photography, animation, architecture, education, research or history. A space dedicated to experimental and cross-disciplinary practices.

Practical information

- Location: Level -1 of the Carreau du Temple
- Surface area: 12 to 30 sq. m
- Rate: €300 excl. VAT/sq. m

DIGITAL SECTOR

Drawing in the age of new technologies

Conceived as a focus within the Process sector, the Digital sector highlights artists who use digital technologies as tools, subjects or spaces for creation. Artificial intelligence, virtual reality, animation, interactive systems and generative practices reveal new ways of drawing.

Practical information

- Location: Level -1 of the Carreau du Temple
- Surface area: 10 to 20 sq. m
- Rate: €200 excl. VAT/sq. m

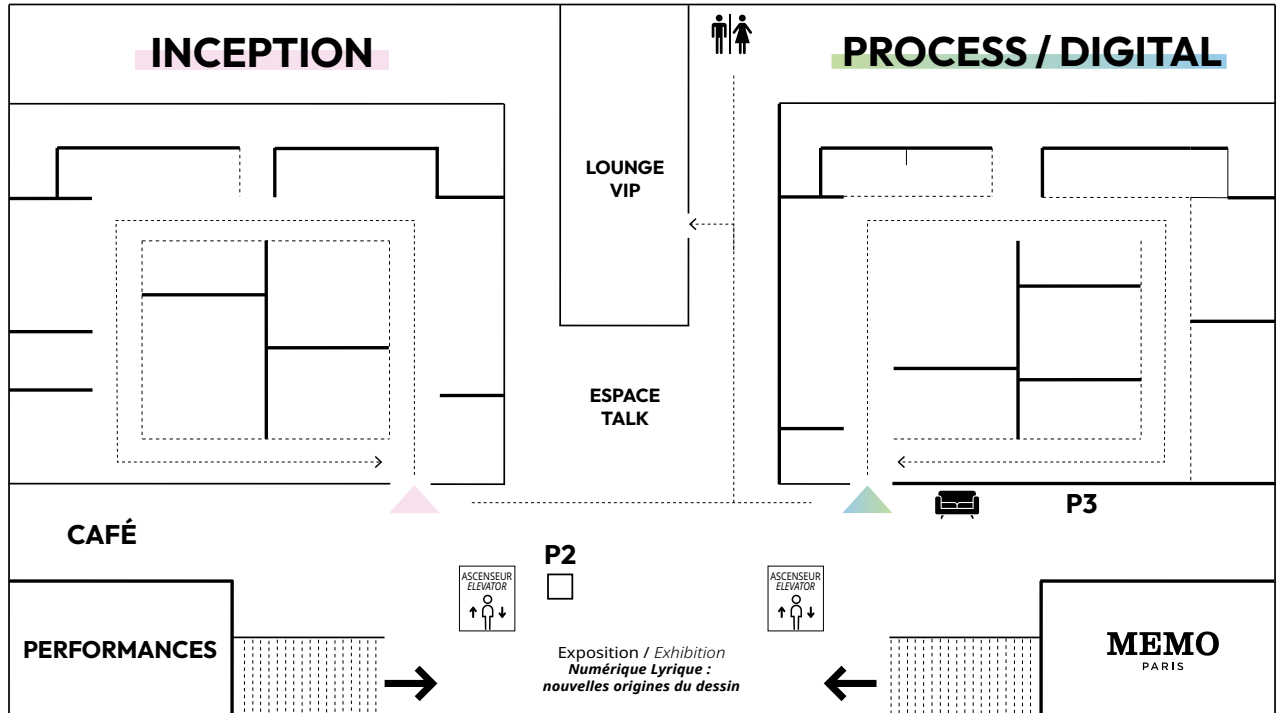
You may have a booth in the Digital sector as well as in the General sector.

To apply for these sectors, you must provide:

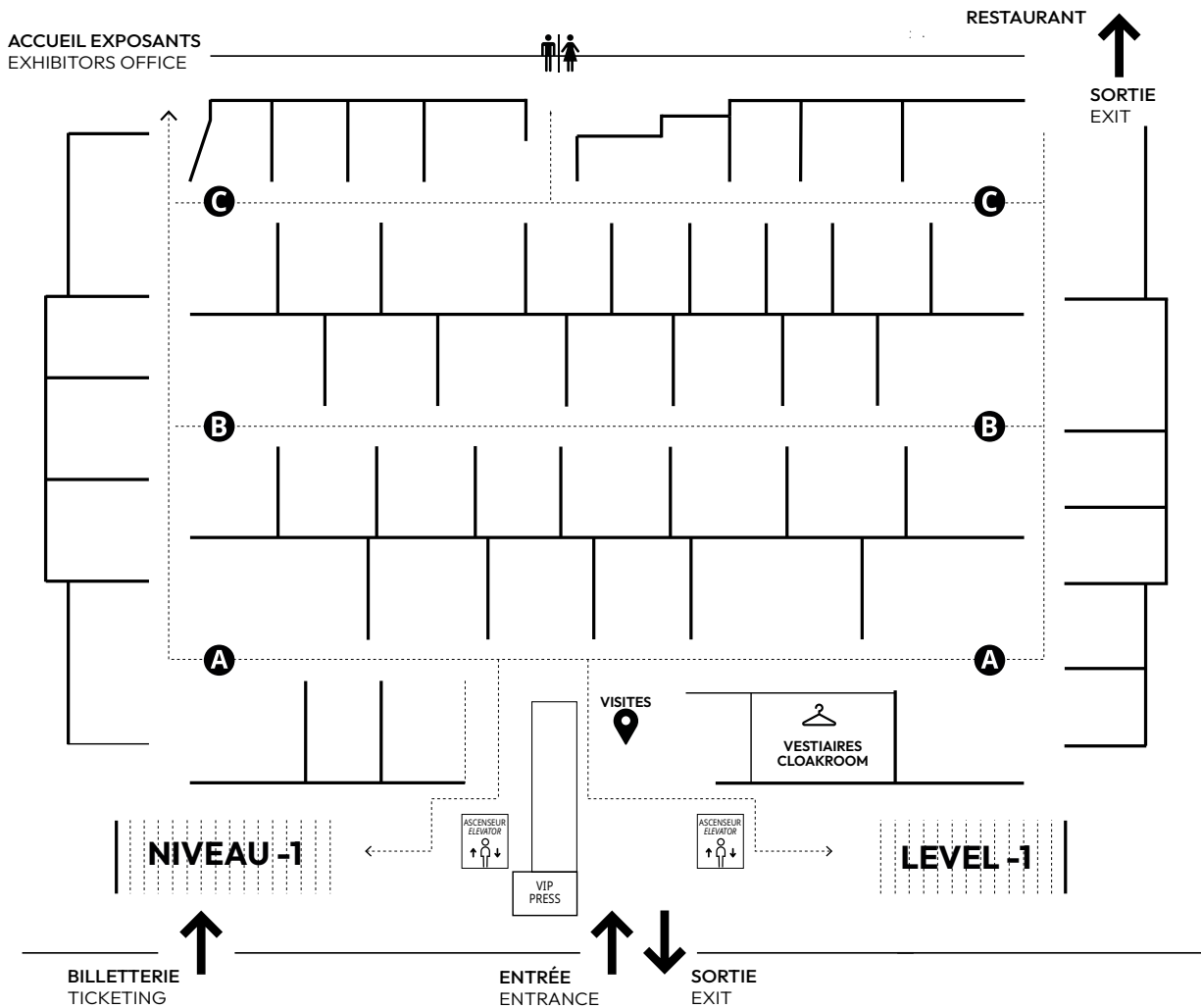
1. the desired surface area — you may specify whether you would like a corner booth, in which case you will be required to pay for the corner partition wall;
2. the average price of the works presented on the booth;
3. the artist(s) presented on your booth — full CV and text presenting their work;
4. the specific project for your booth, or the project centred on your focus artist if you are applying to the General sector — text of 500 characters maximum;
5. a statement of motivation for the Drawing Now Paris Prize — for the artist of your choice, who must represent at least 30% of your booth;
6. and attach a minimum of 10 captioned high-definition visuals.

**The management reserves the right to propose a smaller or larger surface area (+/- 10%) than the one requested.*

NIVEAU / LEVEL -1



REZ-DE-CHAUSSÉE / GROUND FLOOR (0)



YOUR APPLICATION

APPLICATION FEES AND SERVICE FEES

You must include €150 incl. VAT in application fees with your application, by cheque or bank transfer. Without this payment, applications will not be reviewed. Application fees are non-refundable in the event of refusal.

A €500 service fee applies for communication services and application follow-up.

REMINDER OF THE OPPORTUNITIES AVAILABLE DEPENDING ON THE SECTOR CHOSEN:

If you are applying to the **General sector** (ground floor):

- Your solo show artist, or the artist representing at least 30% of your booth, is eligible for the **Drawing Now 2027 Award**. Please indicate in your application the artist's statement of motivation for the Award.
- Possibility to apply for the **MATRIX circuit** and the **Art Faber circuit**.

If you are applying to the **Process & Digital or Inception** sectors (Level -1):

- Your artist representing at least 30% of your booth is eligible for the **Drawing Now 2027 Award**. Please indicate in your application the artist's statement of motivation for the Award.
- Possibility to be included in the **C-E-A circuit**.
- Possibility to apply for the **MATRIX circuit** and the **Art Faber circuit**.

Level -1 of the Carreau du Temple is a true nerve centre of the fair. Over the five days of Drawing Now Paris, it hosts conferences, talks, performances, private evenings and the VIP Club, ensuring dense and continuous visitor circulation.

We kindly ask you to read the general terms and conditions indicated in the application form, in particular the provisions relating to cancellations.

THE SERVICES

COMMUNICATION

- Your exhibitor platform to update your gallery page on drawingnowparis.com
- Communication kit: poster, flyers and social media kit
- Invitations: VIP, professional, opening, day passes and artist invitations
- Exhibitor badges depending on the size of your booth
- Free WIFI access
- Online catalogue: 10 captioned high-definition visuals.

TECHNICAL SERVICES

Each booth includes an initial allocation:

- one spotlight every 6 sq. m, HQI 70, equivalent to 300 watts;
- partition walls, 2.50 m high, white brushed cotton fabric inside for the sectors on Level -1 and 3.0 m for the ground floor;
- a raised flag-style sign.

Not included on your booth: power socket, electrical box or floor carpeting. Any damage (holes, paint, etc.) will be charged.

ADDITIONAL FITTINGS

Wooden partition wall
€155 excl. VAT

Partition wall reinforcement
€100 excl. VAT

Storage-room door
€200 excl. VAT

Storage-room curtain
€60 excl. VAT

Additional spotlight
€80 excl. VAT

Coloured brushed cotton fabric
€45 excl. VAT

Power socket
€250 excl. VAT

Prices subject to change.

THE VIP PROGRAMME

Drawing Now Paris offers its collectors and gallery VIPs a privileged programme throughout the fair.

Each gallery also has the opportunity to invite an international collector to stay at one of the hotels in the Drawing Hotels Collection. This offer includes a complimentary breakfast, a VIP pass with privileged access to the fair, as well as access to private visits as part of the VIP programme.

The VIP programme includes private visits to institutions, museums, artist residencies, and partner cultural venues. These events offer privileged moments of exchange with artists, curators, collectors, and professionals from the sector.

At the fair, VIP guests have access to the VIP Lounge, a dedicated space for meetings and relaxation at the heart of the event, with a complimentary glass of champagne.

KEY DATES FOR 2027

SEPTEMBER 25, 2026
application deadline

OCTOBER 2026
Selection Committee deliberation

NOVEMBER 2026
announcement of the results
payment of the booth deposit

JANUARY 2027
booth layout

FEBRUARY 2027
payment of the balance and additional fittings

TUESDAY, MARCH 16, 2027
set-up day

WEDNESDAY, MARCH 17, 2027
OPENING

FROM THURSDAY, MARCH 18 TO SUNDAY, MARCH 21, 2027:
open to the public

SUNDAY, MARCH 21, 2027, 7:00 P.M. — 9:45 P.M.
dismantling



CONTACTS

If you have any questions regarding your application, please feel free to contact:

CARINE TISSOT

Director

carine.tissot@drawingsociety.org

+33 (0)6 64 16 41 72

JOANA P. R. NEVES

Director of the Think Tank

joana.neves@drawingsociety.org

+44 7 307 26 22 66


SOPHIE GUIGNARD

Fair Project Manager

sophie.guignard@drawingsociety.org

+33 (0)7 86 49 57 50

For this 20th anniversary edition, our press agency is [Pierre Laporte Communication](#).



Drawing Now Paris is organised by
DS OFFICE:

12, rue Jules Guesde
75014 Paris, France

info@drawingnowparis.com
+33 (0)1 45 38 51 15

drawingnowparis.com
social media: @drawingnowparis